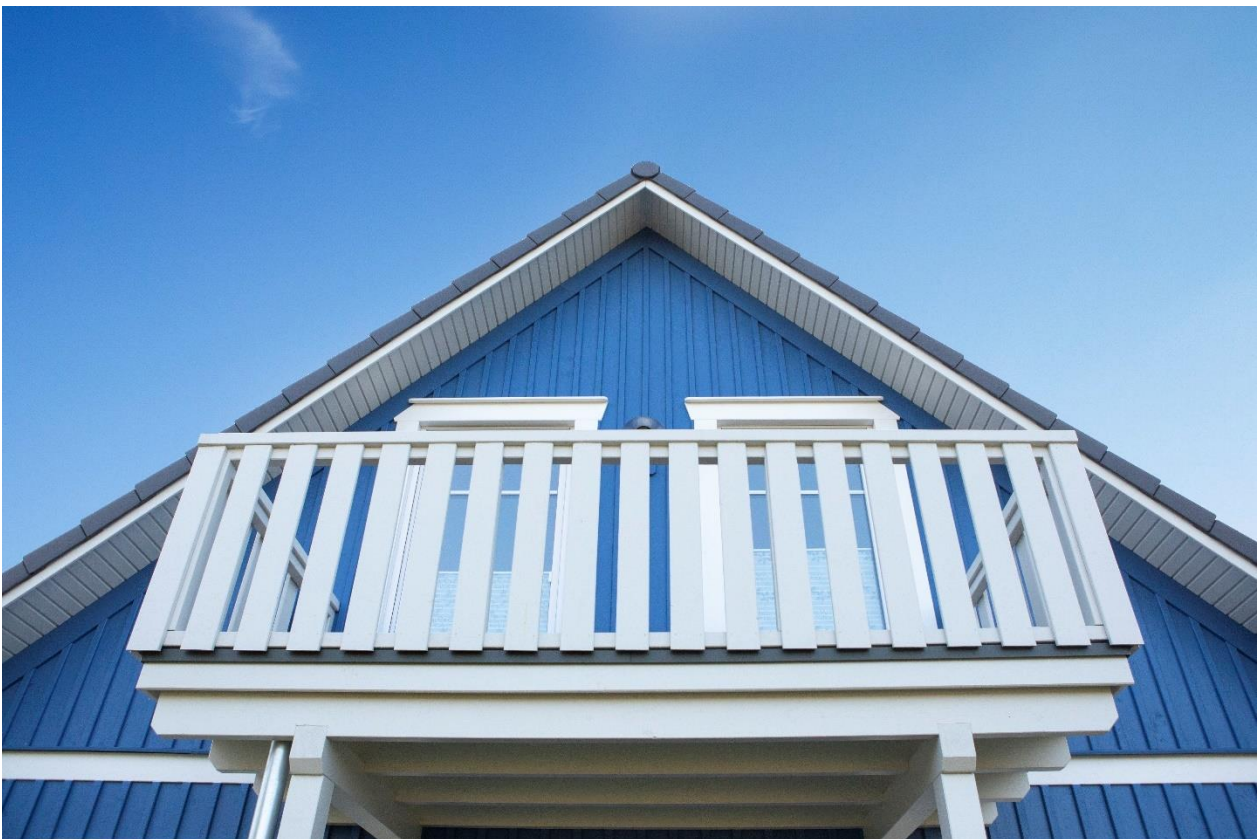


Projekt Einfamilienhaus Alte Dorfstraße 39b (1), Kaköhl



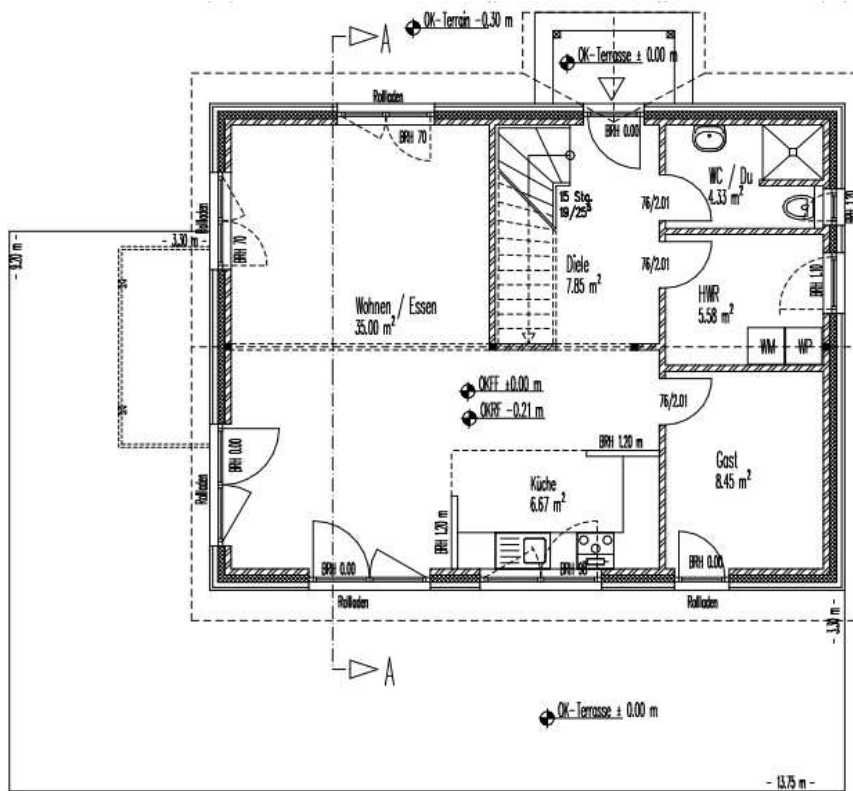




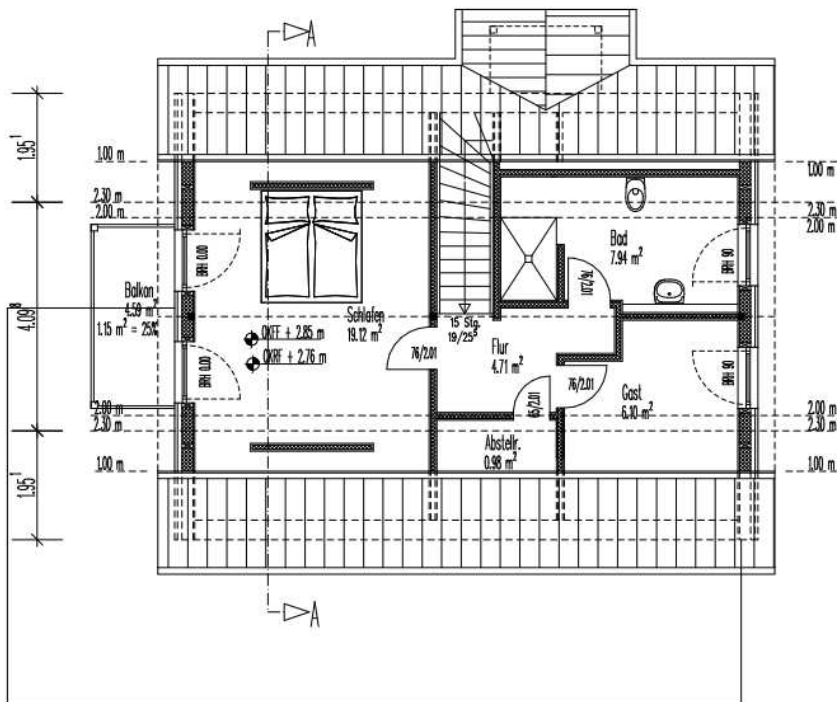
IMMOTEC

FIRMENGRUPPE

Erdgeschoss ca. 68,00m²



Dachgeschoss ca. 40,00m²



IMMO-TEC Bauträger GmbH Geschäftsführer: Ole Hansen
Lütjenburger Straße 29a 24327 Kaköhl

Telefon: 04382 – 920 70 41 Fax: 04382 – 920 70 43

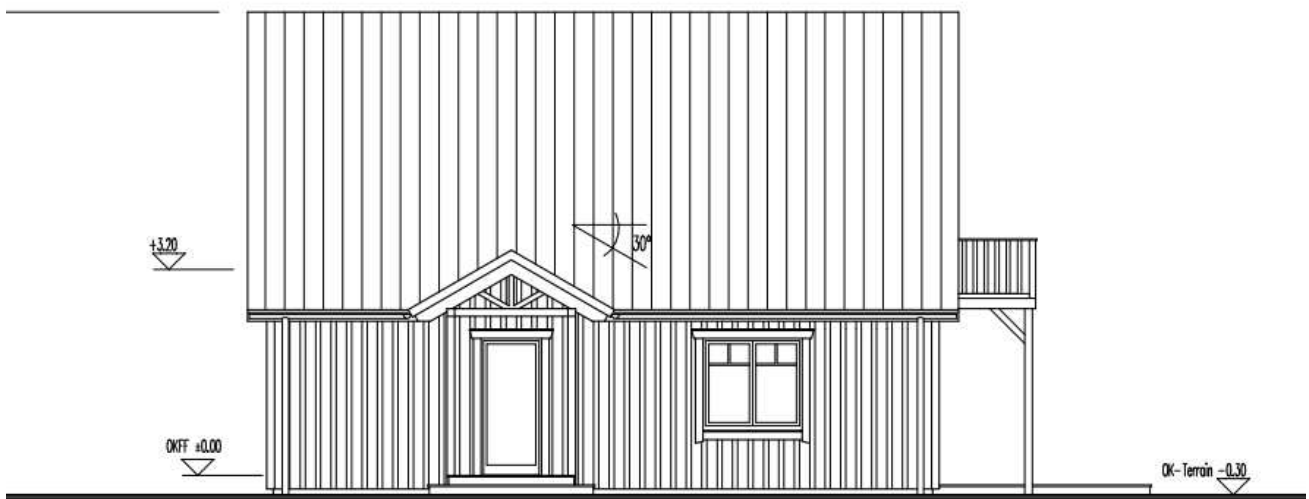
info@immotec-kakoehl.de www.immotec-kakoehl.de

VR Bank Ostholstein Nord – Plön eG Konto 7094736 BLZ 21390008

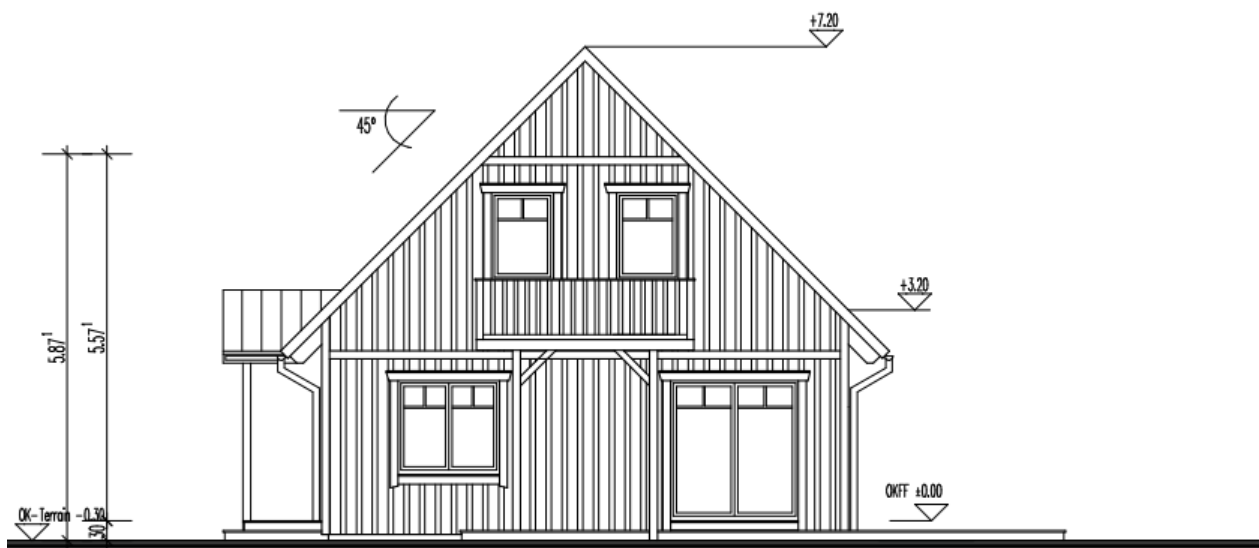
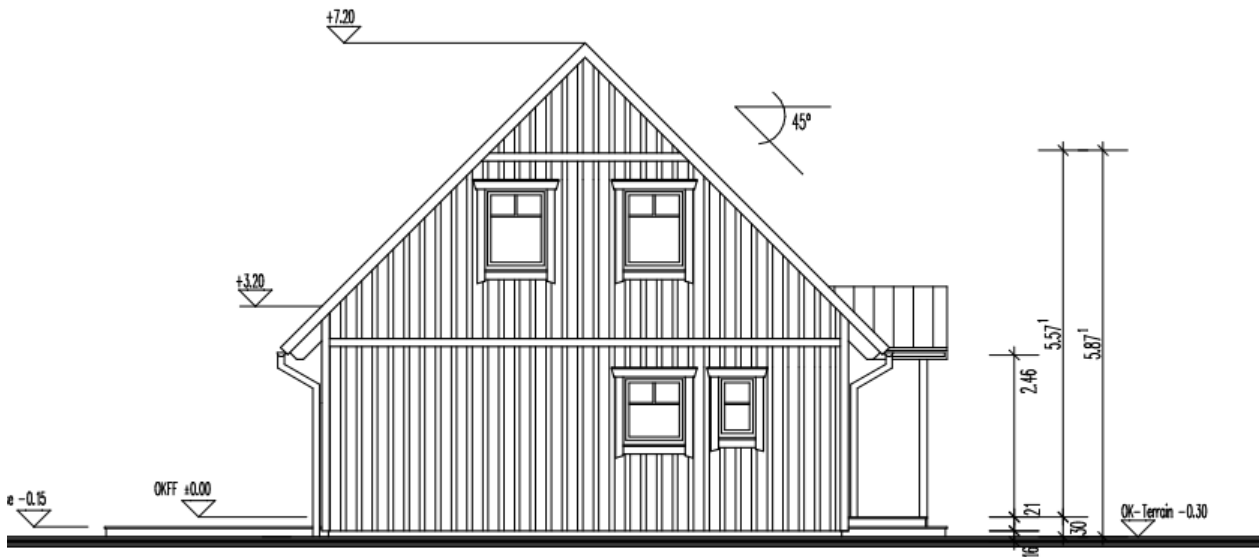
IBAN DE07 2139 0008 0007 0947 36 BIC GENODEF1NSH

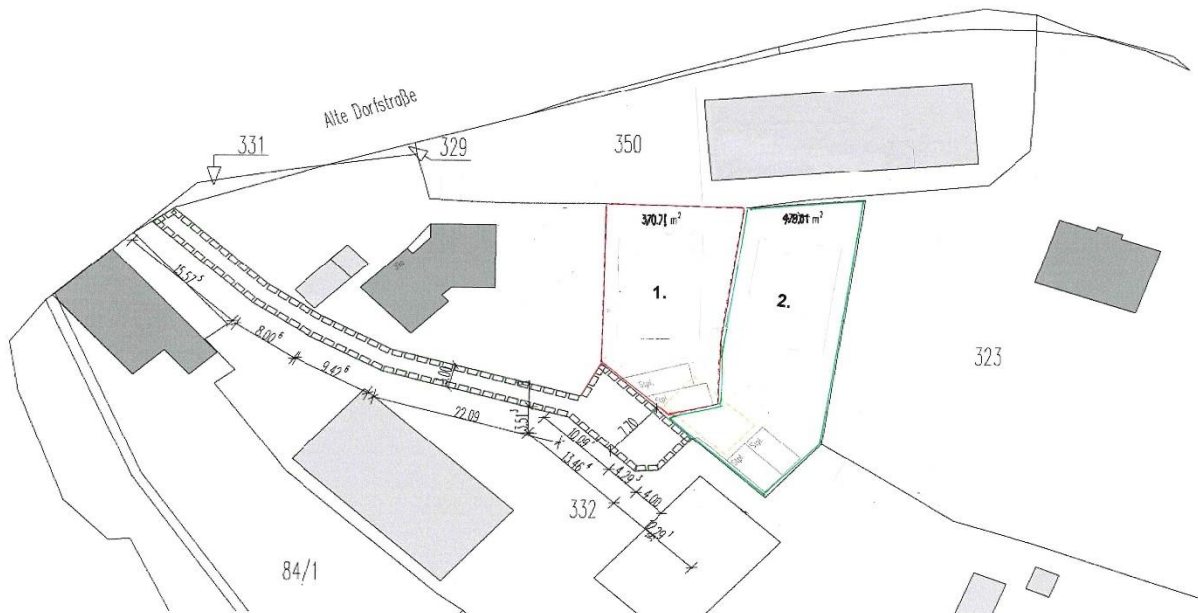
USt.-Id.-Nr.: DE227402578 Amtsgericht Plön HRB 2550

Traufansicht



Giebelansicht





IMMO-TEC Bauträger GmbH Geschäftsführer: Ole Hansen
 Lütjenburger Straße 29a 24327 Kaköhl
 Telefon: 04382 – 9207041 Fax: 04382 – 9207043
 info@immotec-kakoehl.de www.immotec-kakoehl.de
 VR Bank Ostholstein Nord – Plön eG Konto 7094736 BLZ 21390008
 IBAN DE07 2139 0008 000 70947 36 BIC GENODEF1NSH
 USt.-Id.-Nr.: DE227402578 Amtsgericht Plön HRB 2550

IMMO-TEC Bauträger GmbH Geschäftsführer: Ole Hansen
 Lütjenburger Straße 29a 24327 Kaköhl
 Telefon: 04382 – 920 70 41 Fax: 04382 – 920 70 43
 info@immotec-kakoehl.de www.immotec-kakoehl.de
 VR Bank Ostholstein Nord – Plön eG Konto 7094736 BLZ 21390008
 IBAN DE07 2139 0008 0007 0947 36 BIC GENODEF1NSH
 USt.-Id.-Nr.: DE227402578 Amtsgericht Plön HRB 2550

Detaillierte Beschreibung:

Ihr Traum vom individuellen Haus in Ostseelage kann Wirklichkeit werden!

Wir bieten Ihnen hier die Möglichkeit, mit uns in toller, ruhiger Lage in der Gemeinde Blekendorf (Ortsteil Kaköhl) Ihr individuell nach Ihren Wünschen geplantes Haus zu errichten. Dabei übernehmen wir sämtliche Planungs- und Erschließungsarbeiten bis hin zur bezugsfertigen Herstellung Ihres Hauses. Und das alles aus einer Hand mit einem festen Ansprechpartner an Ihrer Seite und zum Festpreis!

Im rückwärtigen Bereich einer ehemaligen Hofstelle stehen zwei reell geteilte Grundstücke zur Verfügung (ca. 371 m² und 478 m²). Natürlich ist es auch möglich, das Grundstück zu vereinen und nur ein Objekt (oder ein Doppelhaus) auf diesem Grundstück zu errichten.

Das hier angebotene, bezugsfertige Haus haben wir auf dem kleineren der beiden vorhandenen Grundstücke geplant. In dem Verkaufspreis haben wir sämtliche Kosten einkalkuliert, d.h. neben den Grundstückskosten haben sind die Erschließungskosten (inklusive der Erschließungsbeiträge) bereits enthalten.

Das Haus wird gebaut in Holzmassivbauweise, versehen mit einer Lärchenholzfassade. Sie erwartet nicht nur ein hochwertig errichtetes Traumhaus mit Urlaubsfeeling, sondern durch die verbaute Luftwärmepumpe mit kontrollierter Be- und Entlüftung sowie Wärmerückgewinnung ein gesundes Raumklima mit niedrigen Heizkosten.

Wir verbauen ausschließlich hochwertige Materialien von namhaften Herstellern und regionalen Anbietern.

Die genaue Aufteilung sowie Ansichten und Beispielbilder entnehmen Sie bitte der Anlage.

Hier noch einmal die wichtigsten Informationen zusammengefasst:

- Netto-Wohnfläche ca. 108 m²
- Grundstücksgröße ca. 371 m²
- Holzmassivhaus mit Lärchenholzfassade und kontrollierter Be- und Entlüftung
 - Niedrigenergiehaus
 - 3 Schlafräume
 - 2 Duscbäder
 - hochwertige Bad- und Sanitärausstattung
 - offener Wohn- und Essbereich
- 3fach Verglasung mit innenliegenden Sprossen
- regional gefertigte Bolzentreppe aus Holz
- hochwertige Bodenbeläge



- Malerarbeiten im Innenbereich
- hochwertige und großzügige Elektroausstattung mit Netzwerkanschlüssen
- Eingangspodest aus Lärchenholz mit umlaufender Stufe
- Eingangsüberdachung und Balkon bieten wir Ihnen gerne optional an.

Das Grundstück wird provisionsfrei, also ohne Maklerkosten veräußert. Das Grundstück ist nach dem Bauantrags-verfahren sofort bebaubar, so dass Sie bereits den kommenden Sommer an der Ostsee in vollen Zügen genießen können!

Sollten Sie Interesse oder Fragen zu dem angebotenen Objekt haben, so melden Sie sich gerne bei uns per Mail oder Telefon.

Kaufpreis: 426.000,00 €

provisionsfrei

Kontakt:

Tel.: 04382-920 70 41

Mobil: 0171-57 39 341

info@immotec-kakoehl.de