

## Projekt Doppelhaus Teichweg 6, Kaköhl





**Offener Wohn- und Essbereich EG**



**Badezimmer EG**



**Schlafzimmer DG**



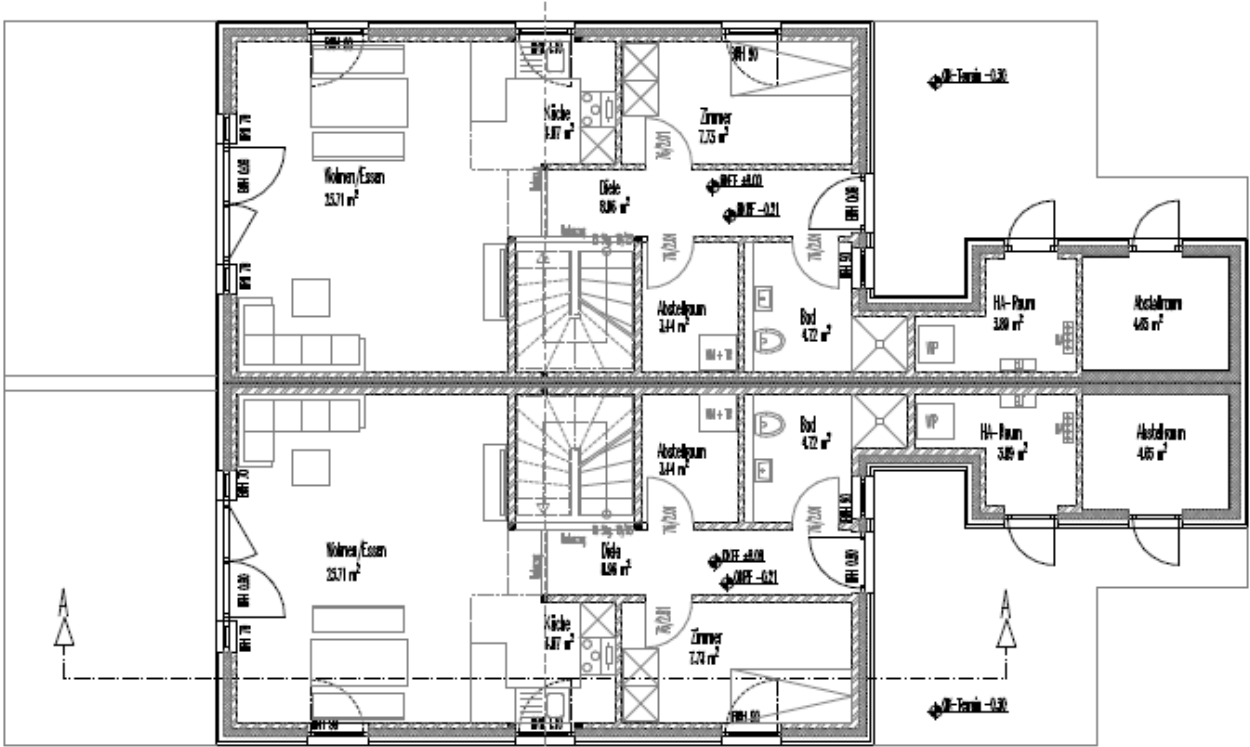
**Treppe**



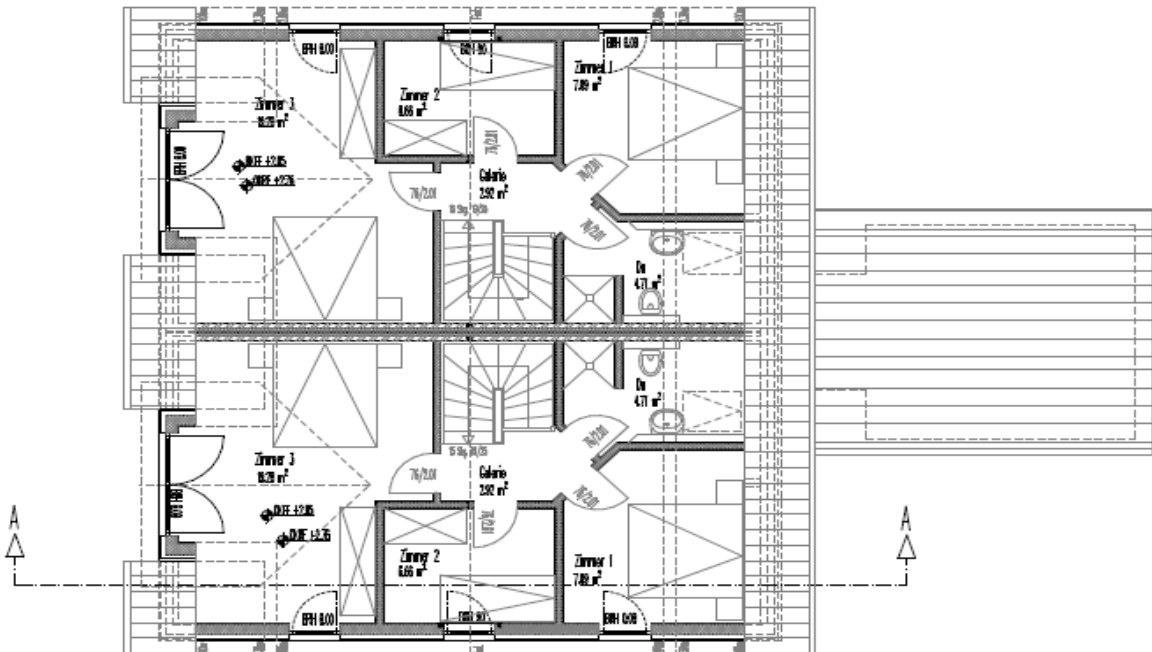
# IMMOTEC

FIRMENGRUPPE

Erdgeschoss je 57,42m<sup>2</sup>



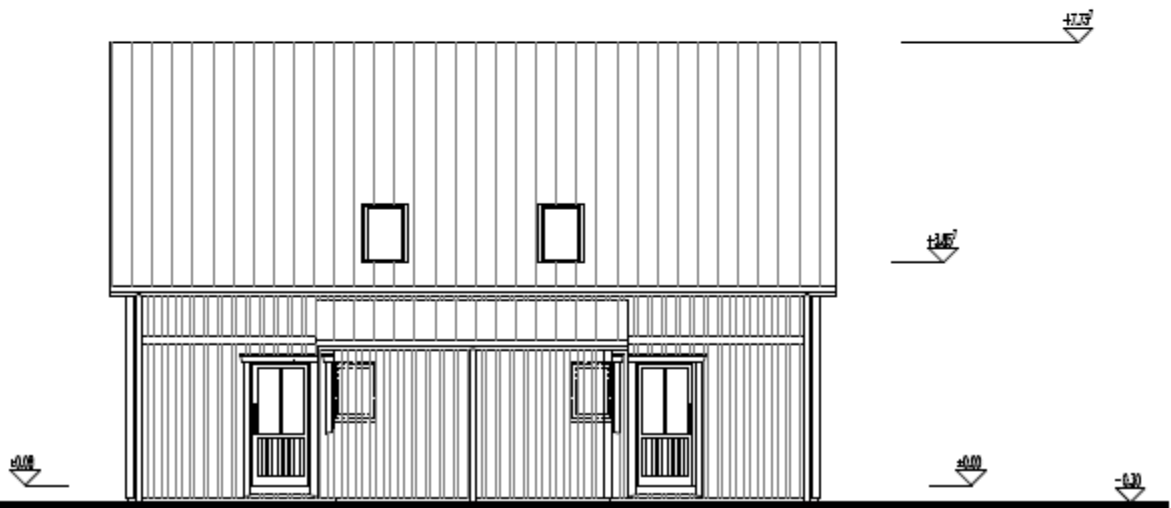
Dachgeschoss je 41,38m<sup>2</sup>



**Traufansicht**

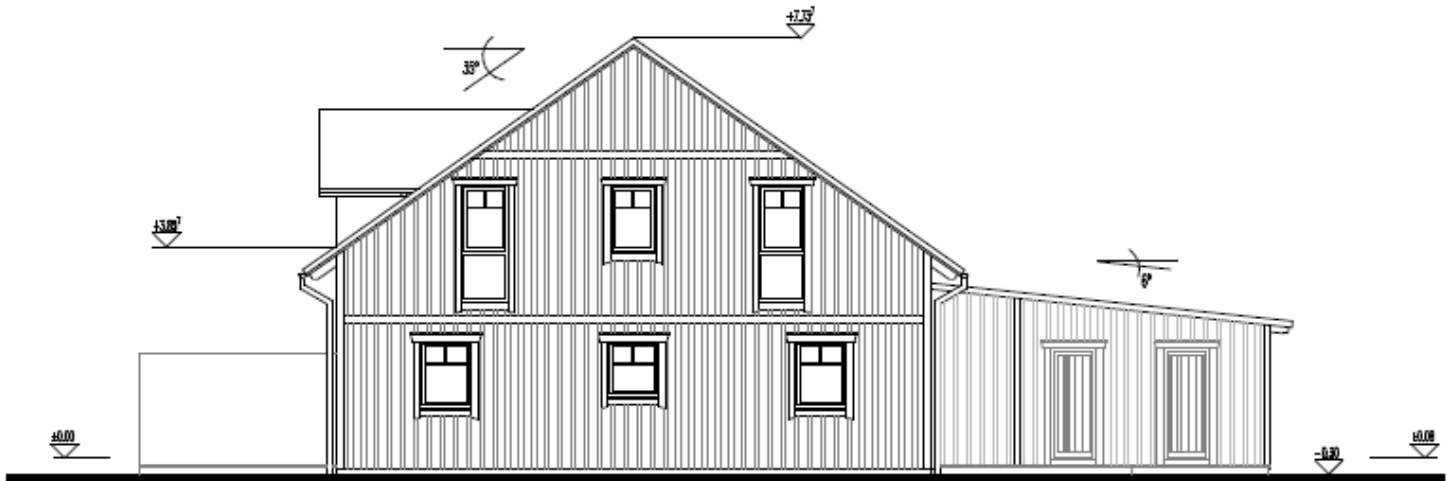


Südwest – Ansicht

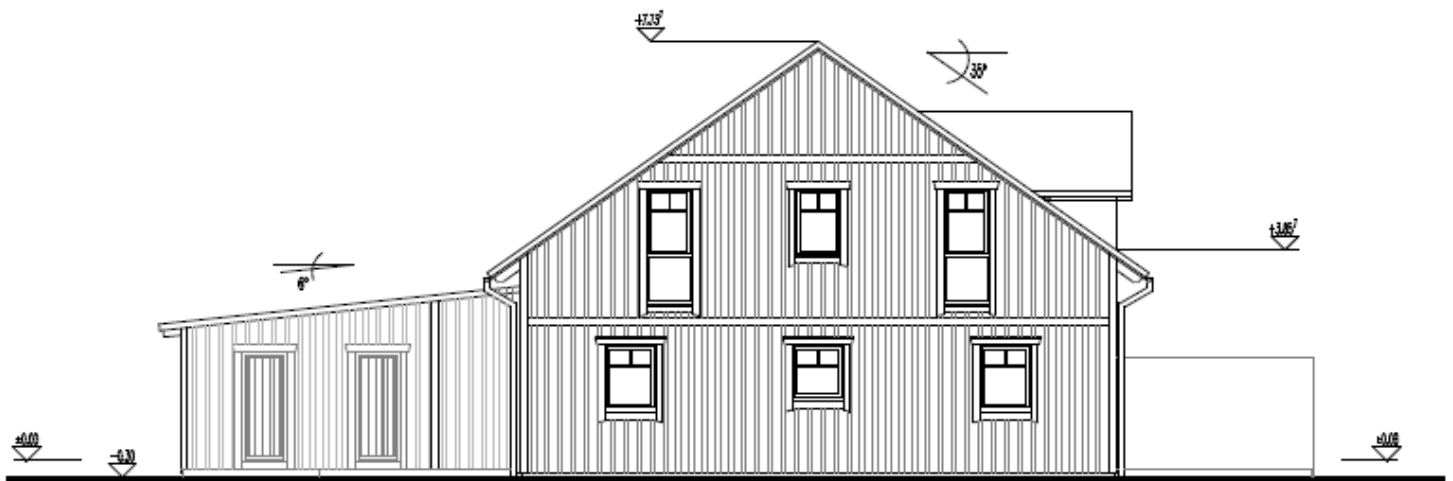


Nordost – Ansicht

**Giebelansicht**



**Südost – Ansicht**



**Nordwest – Ansicht**

Detaillierte Beschreibung:

- Wohnfläche je Einheit: ca. 99 m<sup>2</sup>
- Nutzfläche je Einheit: ca. 5 m<sup>2</sup>
- Grundstück je Einheit ca. 400 m<sup>2</sup>
- Holzmassivhaus mit Lärchenholzfassade und kontrollierter Be- und Entlüftung
- Niedrigenergiehaus
- großzügige Gaube
- 4 Schlafräume
- 2 Duscbäder
- Abstellraumraum
- Wohn- und Essbereich
- 3fach Verglasung mit innenliegenden Sprossen
- Treppe weiß gekälkt
- Fußbodenheizung
- hochwertige Bodenbeläge
- hochwertige Bad- und Sanitärausstattung
- hochwertige und großzügige Elektroausstattung mit Netzwerkanschlüssen
- Hausanschlüsse Strom, Wasser, Schmutz- und Regenwasser sowie etwaige Anschlussbeiträge
- Leerrohr Glasfaseranschluss
- Lärchenholzterrasse
- Hausanschlussraum separat außerhalb
- Schuppen
- Außenanlagen fertig gestellt

**Kaufpreis auf Anfrage**

**provisionsfrei**

**Kontakt:**

**Tel.: 04382-920 70 41**

**Mobil: 0171-57 39 341**

**info@immotec-kakoehl.de**